

HOLZ/STEIN
HAUSTÜREN

...so einzigartig wie Du! **DOORS®**



HOLZ/STEIN

HAUSTÜREN

Türen sind Teil des Lebens. Eine Tür zu haben, bedeutet, ein Zuhause zu haben, Sicherheit zu haben, einen Raum, dem wir angehören. Türen verbinden wir mit dem natürlichen Bedürfnis nach Ordnung und Raumaufteilung. In der Vergangenheit waren sie oft aus massivem, unbehandeltem Holz gefertigt, während moderne Türen heute minimalistisch und klar gestaltet sind.

Die Architektur und der Wohnstil entwickeln sich ständig weiter, und unser Zuhause passt sich kontinuierlich den neuesten Innovationen an. In Bezug auf Materialien bieten moderne Türen eine Vielzahl von Optionen, von klassischem Holz über robusten Stein bis hin zu innovativen Verbundwerkstoffen.

Stein ist ein ausgezeichnetes Material, das perfekt mit Holz kombiniert werden kann, um eine einzigartige und ansprechende Tür zu schaffen. Diese Kombination aus Stein und Holz kann sowohl in traditionellen als auch in modernen Designs verwendet werden und verleiht Ihrer Tür einen Hauch von Luxus und Exklusivität.

Wenn Sie nach einer einzigartigen und individuellen Lösung suchen, sollten Sie maßgeschneiderte Optionen in Betracht ziehen. Von der Planung bis zur Umsetzung können Sie Ihre Vorstellungen verwirklichen und eine Tür gestalten, die nicht nur funktional ist, sondern auch Ihre Persönlichkeit und Ihren Stil widerspiegelt.

Viele Menschen streben nach Einzigartigkeit und Individualität, und auch Sie könnten dazu gehören. Warum also nicht jetzt Ihre neue Lieblingstür entdecken?

... so einzigartig wie Du!







PERSONALISIERUNG

Wir fertigen individuell angefertigte Türen nach den Vorstellungen der Kunden her, sowohl hinsichtlich des Designs als auch der Funktionalität. Wir nehmen uns die Zeit, um Ihre Anforderungen genau zu verstehen und Ihnen maßgeschneiderte Lösungen anzubieten, die perfekt zu Ihren Bedürfnissen passen.



TECHNOLOGIE

Unsere Produkte sind mit modernster Technologie und den besten verfügbaren Komponenten ausgestattet. Wir legen großen Wert auf höchste Qualität bei der Verarbeitung, um ein reibungsloses Öffnen und Schließen der Türen zu gewährleisten, egal wie schwer der Türflügel ist.. Darüber hinaus bieten wir eine Vielzahl von zusätzlichen Funktionen und Optionen, um die Bedürfnisse unserer Kunden bestmöglich zu erfüllen.



DESIGN

Unsere Designs sind das Ergebnis inspirierender Reisen in die entlegensten Winkel der Welt. Wir nutzen exklusive Finishing-Details, um all die Schönheit anzubieten, die uns Mutter Erde und die Hände talentierter Handwerker geschenkt haben. Jedes Detail erzählt eine Geschichte und verbindet Sie mit den faszinierenden Orten, die wir bereist haben. Erleben Sie die Magie der Ferne in jedem Stück unserer Kollektion.



MATERIAL UND UMWELTSCHUTZ

Wir setzen innovative Methoden ein, um eine Vielzahl von Natur-Materialien wie Holz, Stein und Metall harmonisch zu kombinieren und ein Gesamtkonzept zu schaffen. Unser starkes Umwelt-Bewusstsein und unsere Verantwortung gegenüber zukünftigen Generationen spiegeln sich in verschiedenen Aspekten wider. Dazu gehören die effiziente Nutzung von Rohstoffen, umweltschonende Fertigungstechniken und die Entwicklung von Produkten, die den Energieverbrauch der Endnutzer unserer Türen reduzieren.



GESTALTERISCHE MÖGLICHKEITEN

Breite 1-flg. Tür bis 1350 mm / Höhe 1-flg. Tür bis 3000 mm. Jede Konstruktion kann zusätzlich mit festen oder verglasten Seiten- und/oder Oberteilen vergrößert werden. Öffnung nach innen oder nach außen. Mit Hilfe moderner Technologie können wir ein besonderes Türblatt herstellen, dessen Oberfläche wir mit verschiedenen Materialien aus aller Welt veredeln können.





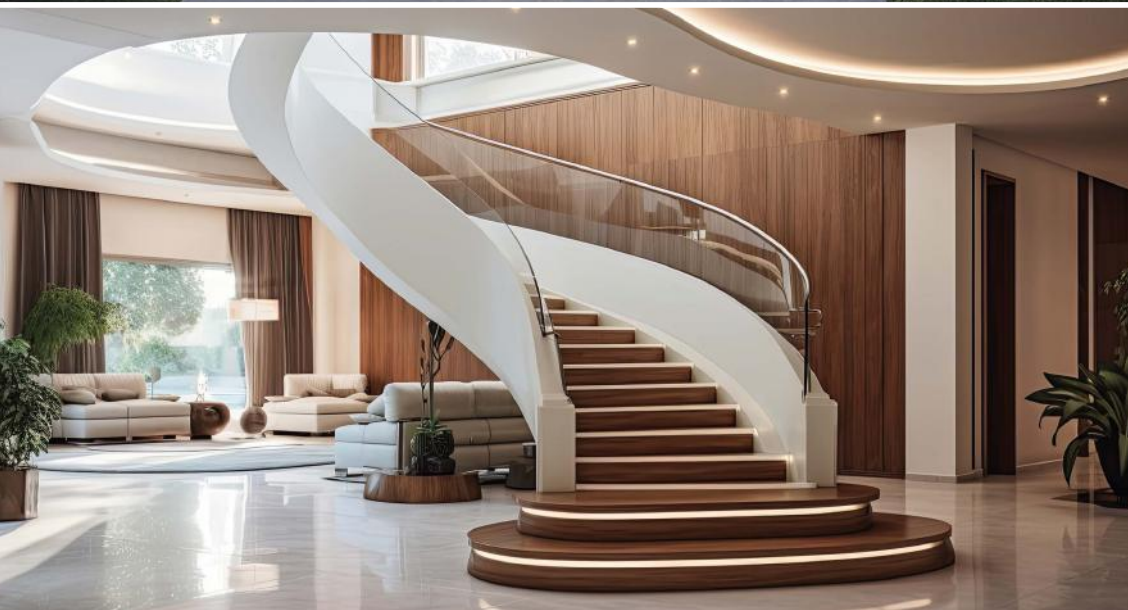
HS901
Türblatt außen: Royal 01
Rahmen außen: Royal 01
Stoßgriff: GM180 Messing matt
Rosette außen: MZAR Messing matt



HS901
Türblatt außen: Royal 03
Rahmen außen: Royal 03
Griff: VK200 schwarz mit LED
Rosette außen: SZAR schwarz



HS901
Türblatt außen: Royal 04
Rahmen außen: Royal 04
Stoßgriff: GB180 Bronze matt
Rosette außen: BZA Bronze matt



HS901 Innenansicht

Türblatt innen: Eiche astig quer, geölt

Rahmen innen: Eiche astig, geölt

Drücker innen: S609 schwarz

Sonstiges: Spiegel 300 mm



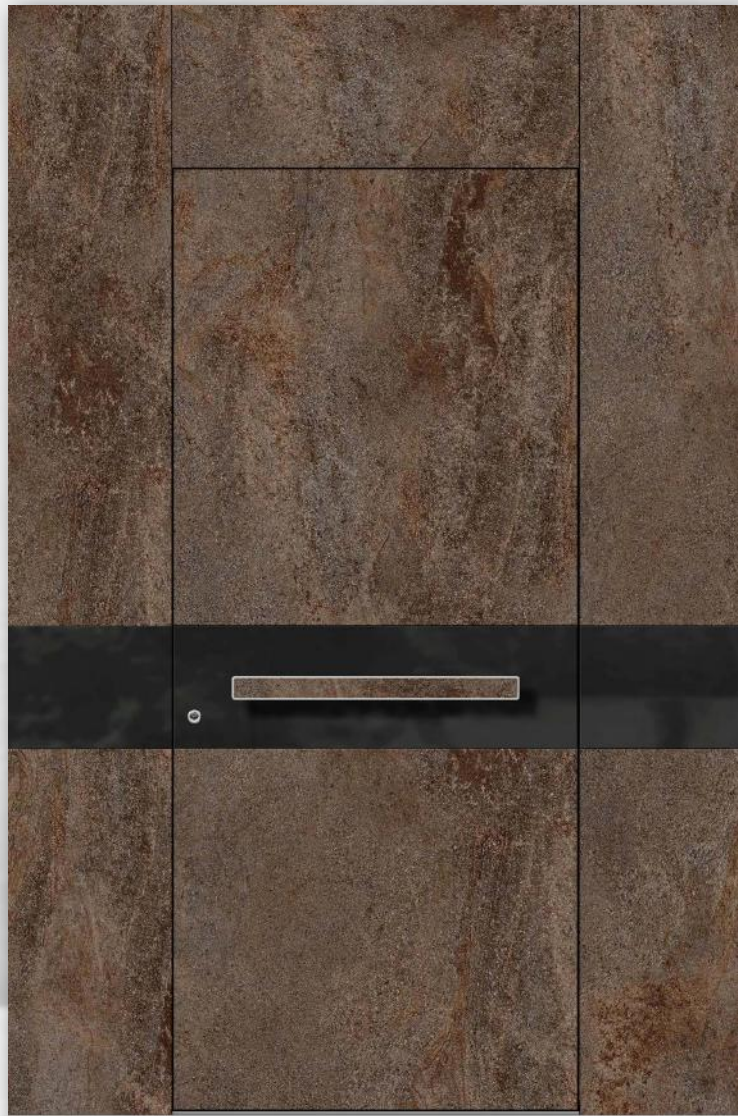
HS901 Innenansicht

Türblatt innen: Eiche astig quer, grau geölt
Rahmen innen: Eiche astig, grau geölt
Drücker innen: S609 schwarz
Türblatt oben mit Paneelverbreiterung

HS901

Türblatt außen: Royal 02
Rahmen außen: Alu RAL9007 FS
Griff: SAG40 SmartActive mit LED, quer
Rosette außen: ZAR Edelstahl
Seitenteil: ST04
Glas Seitenteil: Satinato weiß
Türblatt oben mit Paneelverbreiterung



**HS951**

Türblatt außen: Royal 05
Dekor außen: Emailglas schwarz
Rahmen und Verbreiterungen außen: Royal 05
Stoßgriff: GVE70K Edelstahl mit Royal 05
Rosette außen: ZAR Edelstahl

**HS905**

Türblatt außen: Royal 06
Rahmen und Verbreiterung außen: Royal 06
Stoßgriff: GQ180 Edelstahl
Rosette außen: ZAR Edelstahl
Glas: Parsol grau



HS902E

Türblatt außen: Elite 0794
Rahmen außen: Alu RAL9005 FS
Stoßgriff: GFRS120 schwarz
Rosette außen: SZAR schwarz



HS955

Türblatt außen: Elite 0898
Rahmen außen: Elite 0898
Glas: Parsol grau mit Email schwarz
Stoßgriff: GVB80G schwarz mit Emailglas
Rosette außen: SZAR schwarz



HS904

Türblatt außen: Elite 0799
Rahmen außen: Elite 0799
Glas: Satinato weiß
Stoßgriff: GQ180 Edelstahl
Rosette außen: ZAR Edelstahl



HS904 Innenansicht
Türblatt innen: RAL9016
Rahmen innen: RAL9016
Drücker innen: GE508 Edelstahl



HS901

Türblatt außen: Elite 0897

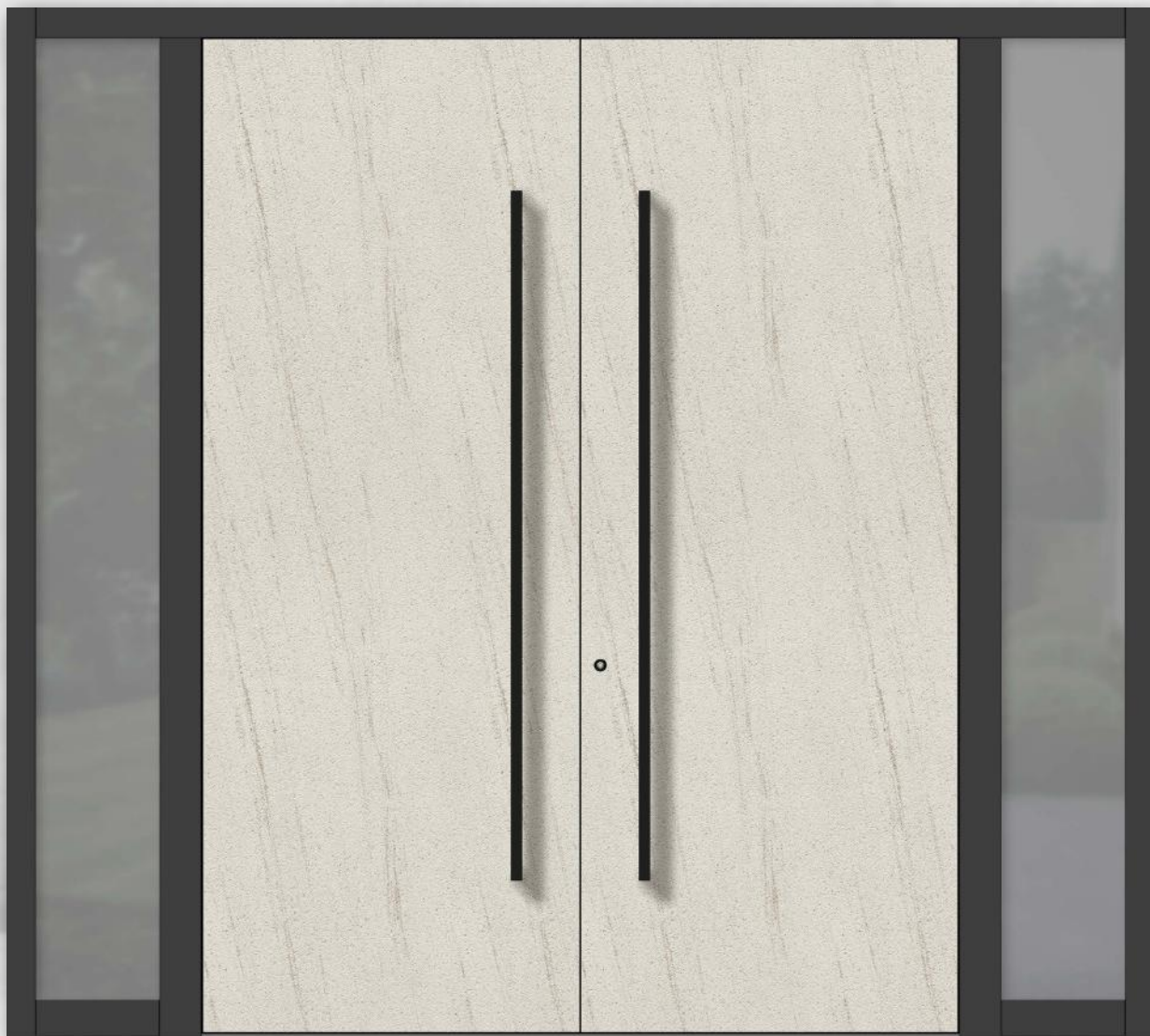
Rahmen und Verbreiterung außen: Elite 0897

Stoßgriff: GFRS180 schwarz

Rosette außen: SZAR schwarz

Seitenteil: ST06 Vision (schmaler Rahmen)

Glas: Satinato weiß mit Emailrand schwarz, von außen flächenbündig verklebt



HS901

Türblatt außen: Elite 0421
Rahmen außen: RAL7021
Stoßgriff: SQ180 schwarz
Rosette außen: SZAR schwarz
Zweiflügelige Ausführung mit Seitenteil ST01
Glas Seitenteil: Satinato weiß



HS901 Innenansicht

Türblatt innen: Fichte F10
Rahmen innen: RAL7021
Drücker innen: S609 schwarz



HS901

Türblatt außen: Elite 0894
Rahmen außen: Elite 0894
Stoßgriff: SQ180 schwarz
Rosette außen: SZAR schwarz
Seitenteil: ST03 mit Emailglas
Glas Seitenteil: Parsol grau mit Email schwarz



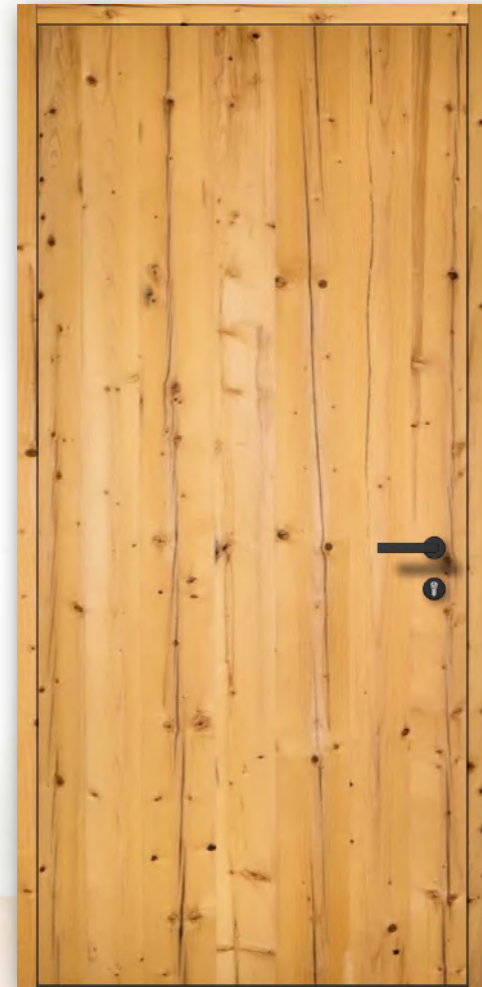
HS901

Türblatt außen: Vista 0223
Rahmen außen: Vista 0223
Stoßgriff: GFRS180 schwarz
Rosette außen: SZAP schwarz



HS952

Türblatt außen: Vista 0224
Dekor außen: Emailglas schwarz
Rahmen außen: Vista 0224
Stoßgriff: GQ160 Edelstahl
Rosette außen: ZAR Edelstahl



HS901 Innenansicht

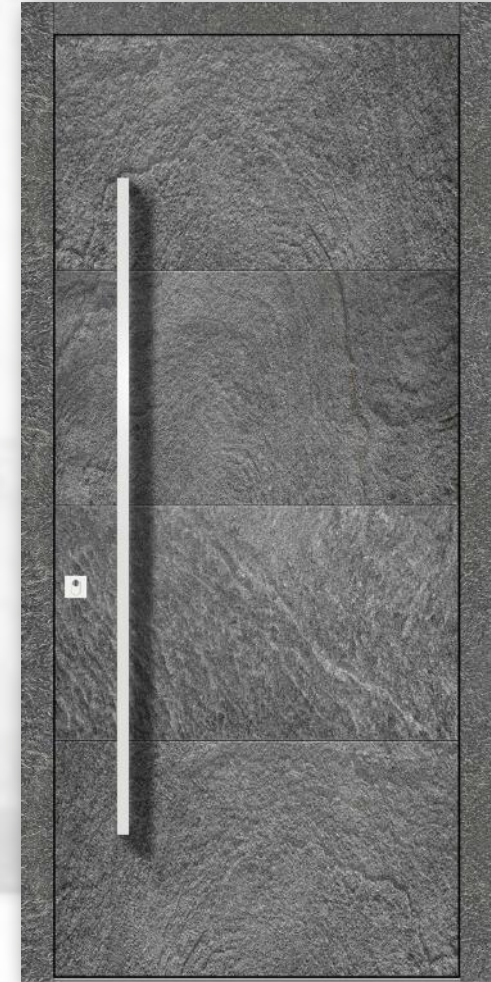
Türblatt innen: Fichte Altholz-Optik, geölt
Rahmen innen: Fichte Altholz-Optik, geölt
Drücker innen: S608 schwarz



HS955
 Türblatt außen: Galaxy 02
 Rahmen außen: Galaxy 02
 Glas: Parsol grau mit Email schwarz
 Stoßgriff: SQ160 schwarz
 Rosette außen: SZEP schwarz



HS953
 Türblatt außen: Galaxy 05
 Dekor außen: Parsol grau mit Email schwarz
 Rahmen außen: Galaxy 05
 Stoßgriff: GVB180G schwarz mit Emailglas
 Rosette außen: SZEP schwarz



HS902
 Türblatt außen: Galaxy 06
 Rahmen außen: Galaxy 06
 Stoßgriff: GQ160 Edelstahl
 Rosette außen: ZEP Edelstahl



HS902 Innenansicht

Türblatt innen: Eiche quer E10

Rahmen innen: Eiche E10

Drücker innen: GE509 Edelstahl

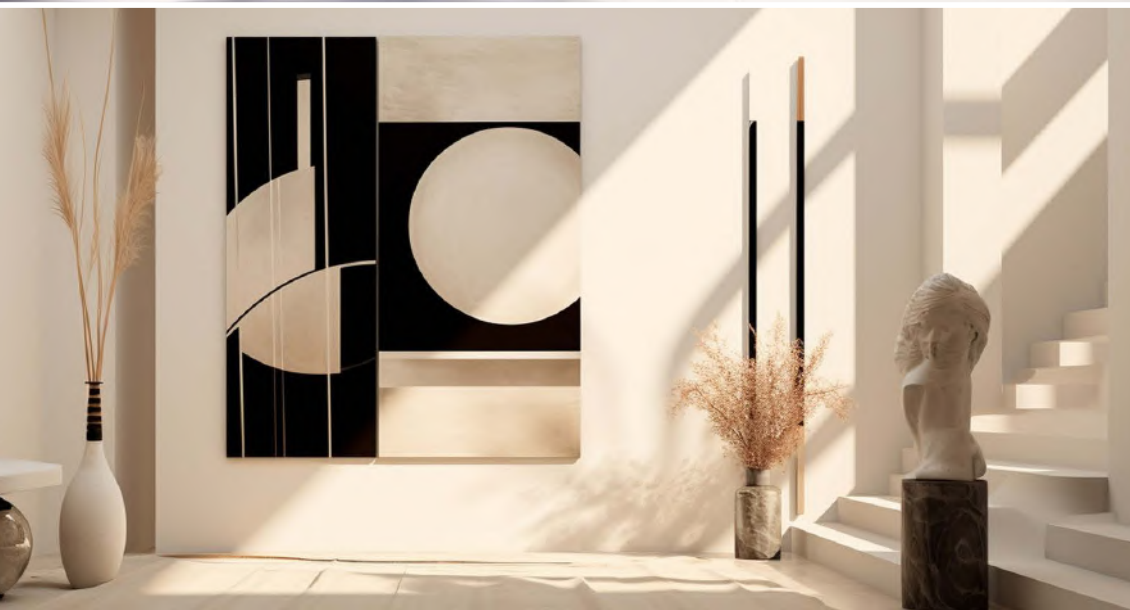
Sonstiges: Nutfräsungen auch innen

**HS954**

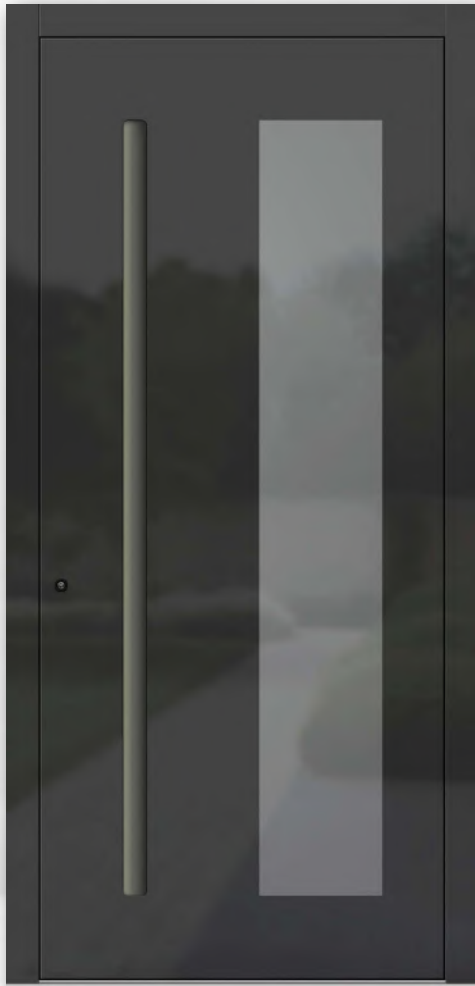
Türblatt außen: Galaxy 04
Rahmen außen: RAL9007
Glas: Parsol grau mit Email schwarz
Stoßgriff: GVE70G Edelstahl mit Emailglas
Rosette außen: ZAR Edelstahl

**HS952**

Türblatt außen: Galaxy 03
Dekor außen: Parsol grau mit Email schwarz
Rahmen außen: RAL9007
Stoßgriff: GS200 Edelstahl
Rosette außen: ZAR Edelstahl
Seitenteil: ST03 mit Parsol grau mit Email schwarz



HS954 Innenansicht
Türblatt innen: Ahorn F00
Rahmen innen: Ahorn F00
Drücker innen: GE508 Edelstahl



HS905

Türblatt außen: Parsol grau mit Email schwarz
Rahmen außen: Parsol grau mit Email schwarz
Griff: VK180 schwarz mit LED
Rosette außen: SZAR schwarz



HS901

Türblatt außen: Parsol grau mit Email schwarz
Rahmen und Verbreiterung außen: Parsol grau mit Email schwarz
Griff: SAG165 SmartActive mit LED
Rosette außen: SZAR schwarz
Seitenteil: ST07 mit Emailglas
Glas Seitenteil: Parsol grau mit Email schwarz



HS905 Innenansicht
Türblatt innen: Fichte F00
Rahmen innen: Fichte F00
Drücker innen: S608 schwarz



HS951

Türblatt außen: Altholz Fichte 3B quer
 Dekor außen: Parsol grau mit Email schwarz
 Rahmen außen: Altholz Fichte 3B
 Stoßgriff: GVB70H schwarz mit Altholz 3B
 Rosette außen: SZAR schwarz



HS952

Türblatt außen: Altholz Eiche 2E quer, geölt
 Dekor außen: Galaxy 01
 Rahmen außen: Altholz Eiche 2E, geölt
 Stoßgriff: HG2S200 Eiche geölt
 Rosette außen: SZEP schwarz



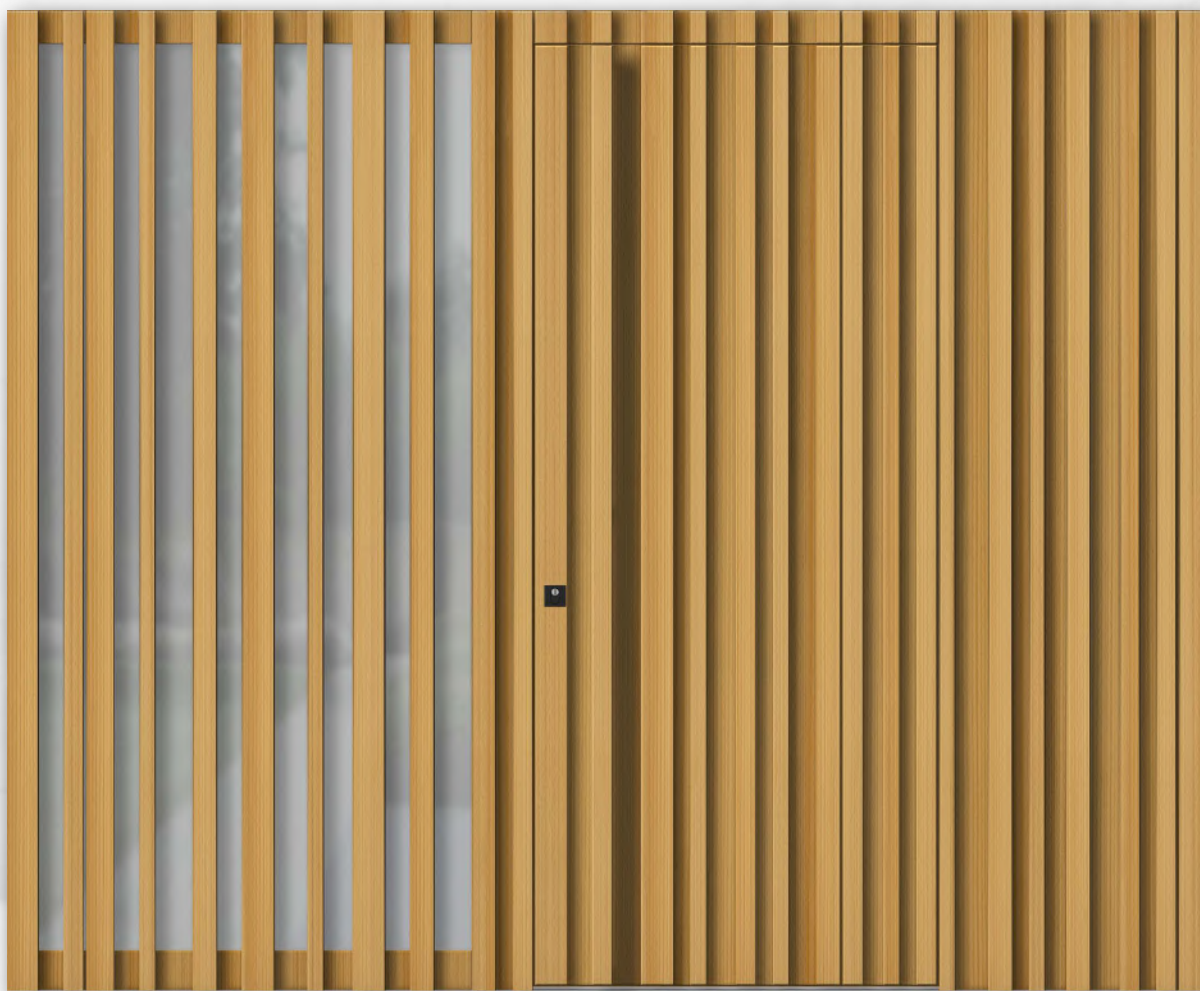
HS903

Türblatt außen: Altholz Eiche 4E
 Rahmen außen: RAL7021
 Stoßgriff: GFRS180 schwarz
 Rosette außen: SZEP schwarz



HS952 Innenansicht

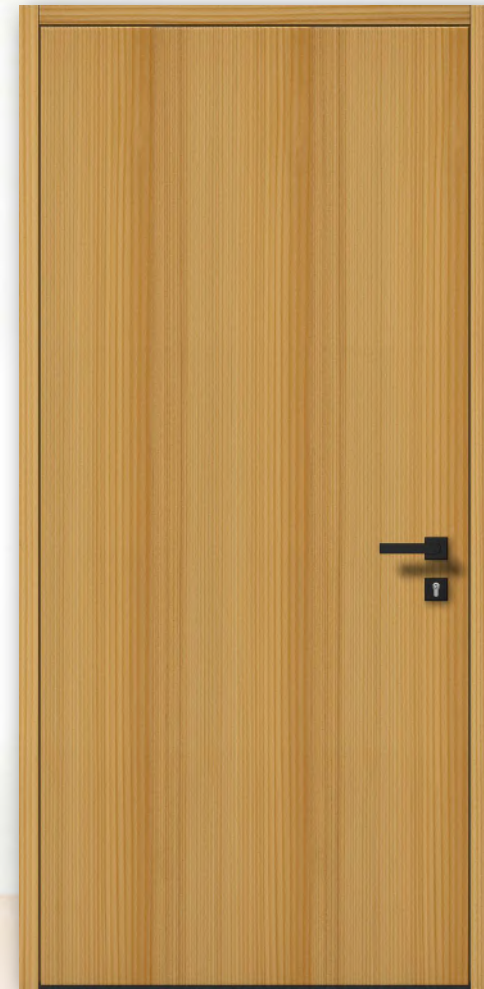
Türblatt innen: Eiche Altholz-Optik quer, geölt
Rahmen innen: Eiche Altholz-Optik, geölt
Drücker innen: S608 schwarz



HS940

Türblatt außen: Lärche mit Holzleisten, geölt
Rahmen und Verbreiterung außen: Lärche mit Holzleisten, geölt
Stoßgriff: HGS-TL Lärche geölt
Rosette außen: SZEP schwarz
Seitenteil: ST01, Lärchen-Holzleisten, geölt
Glas Seitenteil: Satinato weiß





HS940 Innenansicht
Türblatt innen: Lärche geölt
Rahmen innen: Lärche geölt
Drücker innen: S609 schwarz



HS901

Türblatt außen: Galaxy 01
Rahmen außen: Alu RAL7021 FS
Stoßgriff: GVB180K schwarz + Galaxy 01
Rosette außen: SZEP schwarz
Seintenteil: ST04 mit Satinato weiß Glas
Paneelverbreiterung Galaxy 01
Portalsystem oben PS04

HOLZ/STEIN

PORTALSYSTEME

... so einzigartig wie Du!



6 M



HS941

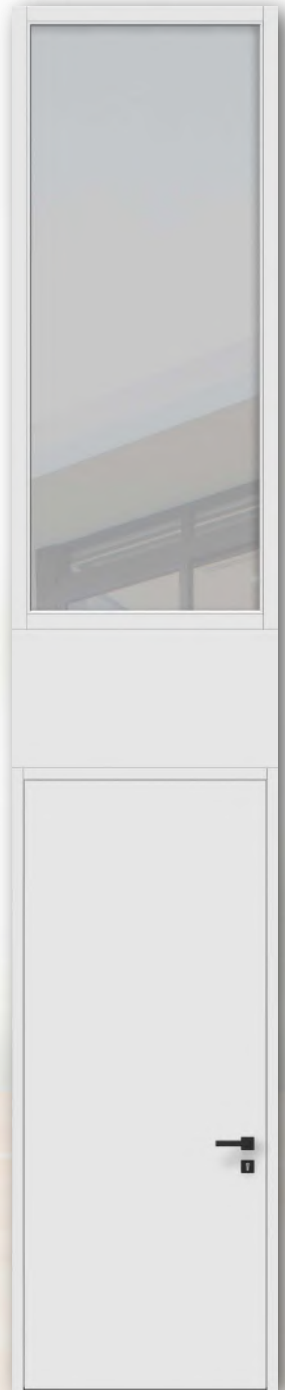
Türblatt außen: Lärche mit Holz-Leisten, geölt
Türblatt mit Paneelverbreiterungen
Rahmen außen: ALU RAL9007 FS
Stoßgriff: GFR180 Edelstahl
Rosette außen: ZEP Edelstahl
Seintenteil: ST04 mit Satinato weiß Glas
Portalsystem oben PS04





HS901 Innenansicht
 Türblatt innen: RAL9016
 Rahmen innen: RAL9016
 Drücker innen: S609 schwarz
 Paneelverbreiterungen
 Portalsystem oben PS04

HOLZ/STEIN
 PORTALSYSTEME
...so einzigartig wie Du!

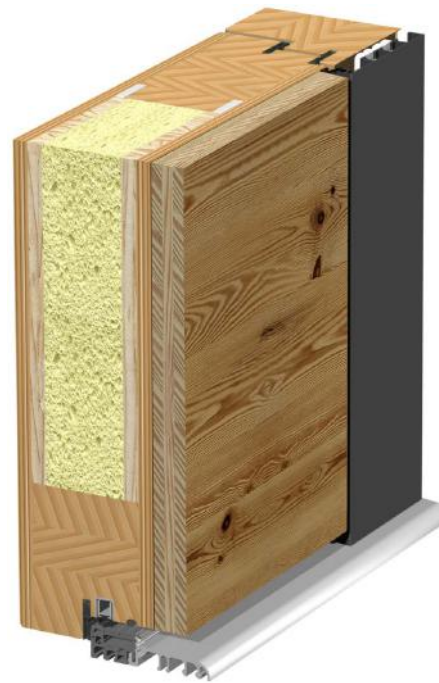
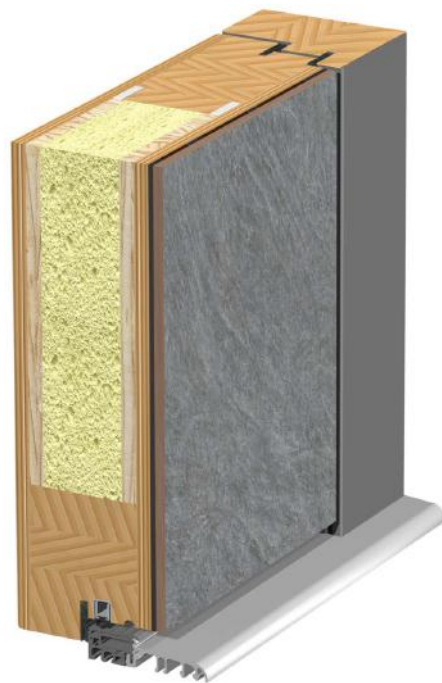


HS941 Innenansicht
 Türblatt innen: Lärche quer, geölt
 Rahmen innen: Lärche geölt
 Türblatt mit Paneelverbreiterungen
 Drücker innen: GE509 Edelstahl
 Portalsystem oben PS04

HERVORRAGENDE TECHNISCHE AUSSTATTUNG

+ beidseitig flächenbündig

+ große Auswahl an Designs
und Kombinationen



Standard Ausführung

Rahmen-Stärke (Bautiefe)	ab 90 mm
Türblatt-Stärke	ab 85 mm + Design-Paneel außen
Türblatt-Ausführung	ISOCORE-TECH
Verglasung	3-fach, $U_g = 0,7 \text{ W/m}^2\text{K}$
Dichtungsebenen	2
Verriegelung	3-fach mit Haken
Bänder	verdeckt liegend, 3D verstellbar
Bodenschwelle	thermisch getrennte TB75
Wärmedurchgangskoeffizient Ud	ab $0,8 \text{ W/m}^2\text{K}$ (Holzart Fichte)

Rahmen mit ALU-Profil

Rahmen-Stärke (Bautiefe)	ab 85 mm + Alu-Profil
Türblatt-Stärke	ab 85 mm + Design-Paneel außen
Türblatt-Ausführung	ISOCORE-TECH
Verglasung	3-fach, $U_g = 0,7 \text{ W/m}^2\text{K}$
Dichtungsebenen	3
Verriegelung	3-fach mit Haken
Bänder	verdeckt liegend, 3D verstellbar
Bodenschwelle	thermisch getrennte TB75
Wärmedurchgangskoeffizient Ud	ab $0,8 \text{ W/m}^2\text{K}$ (Holzart Fichte)

Rahmen mit DESIGN-Paneel

Rahmen-Stärke (Bautiefe)	ab 85 mm + Design-Paneel außen
Türblatt-Stärke	ab 85 mm + Design-Paneel außen
Türblatt-Ausführung	ISOCORE-TECH
Verglasung	3-fach, $U_g = 0,7 \text{ W/m}^2\text{K}$
Dichtungsebenen	2
Verriegelung	3-fach mit Haken
Bänder	verdeckt liegend, 3D verstellbar
Bodenschwelle	thermisch getrennte TB75
Wärmedurchgangskoeffizient Ud	ab $0,8 \text{ W/m}^2\text{K}$ (Holzart Fichte)

Allgemeine Standardausstattung:

- Holzart Fichte, Eiche, Lärche
- ISOCORE-TECH-Türblatt-Rohling - mehrschichtige Konstruktion, verstärkt mit Massivholz-Rahmen, Spezialdeckschichten und integriertem Verstärkungsprofil an der Schlossseite, beidseitig Aluminium-Stabilisierungs-Schichten, PUR-Konstruktionskern, senkrechte Furnier Maserung. Wärmedurchgangskoeffizient des Rohlings $U_p = 0,96 \text{ W/m}^2\text{K}$ (Holzart Fichte).
- Türblatt außen mit verschiedene Design-Paneel Oberflächen überdeckt (Keramik, Stein, Laminat, Altholz, Betonoptik, Emailglas...)
- Blendrahmen außen aus Holz (deckend lackiert) oder mit Alu-Profil oder mit verschiedene Design-Paneel Oberflächen überdeckt (Keramik, Stein, Laminat, Altholz, Betonoptik, Emailglas...)



GRENZENLOSE MATERIALAUSWAHL UND KOMBINATIONEN

Wir schätzen die Arbeit der menschlichen Hände, die aus Leidenschaft und der Tradition mehrerer Generationen hergeleitet wird. Unser neuestes **Holz/Stein Kollektion** bietet eine einzigartige Kombination aus hochwertigen Materialien wie Holz, Altholz, Keramik, Stein, Laminat und schwarzem emailliertem Glas, die Ihre Eingangstüren in elegante Kunstwerke verwandeln.

Mit unseren **keramischen** Paneelen können Sie einen modernen und dennoch zeitlosen Look erzielen. Die glatte oder raue Oberfläche und die Vielfalt an Farben und Mustern ermöglichen es Ihnen, Ihren individuellen Stil zu betonen.

Unsere **Steinpaneele** verleihen Ihrer Tür eine robuste und natürliche Ästhetik. Von klassischem Marmor bis hin zu rustikalem Schiefer bieten wir eine breite Palette an Steinoptionen, die jedem Eingang Charakter verleihen.

Für eine pflegeleichte und dennoch stilvolle Option sind unsere **Laminatpaneele** ideal. Sie bieten eine hohe Widerstandsfähigkeit gegen Kratzer und Flecken.

Unsere **Altholzpaneele** verleihen Ihrer Tür einen rustikalen und authentischen Charme. Jedes Stück Holz erzählt seine eigene Geschichte und bringt eine natürliche Wärme in Ihr Zuhause.

Eine qualitätsvolle Auswahl von **Zusatzausstattungen** ermöglicht es Ihnen, sich die eigene Haustür als Unikat durch verschiedene Materialkombinationen auf Maß anfertigen zu lassen. Entdecken Sie die Vielfalt unserer neuen Kollektion und geben Sie Ihrer Tür einen neuen, beeindruckenden Look.

Beeindruckende neue Oberflächen



ROYAL Keramik



ROYAL 01 Bianco Venato
glatt matt



ROYAL 02 Pietra Grey
glatt matt



ROYAL 03 Nero Greco
glatt matt



ROYAL 04 Noir Desir
glatt matt



ROYAL 05 Porfido Marrone
Struktur matt

Unikate!
Die Strukturen aller
Design-Oberflächen
variieren bei jeder
Haustür!



ROYAL 06 Ossido Nero
glatt matt



ROYAL Keramik Oberflächen

ROYAL Keramik Oberflächen bieten von Natur aus unzählige Vorteile, die sie zur perfekten Wahl für die Gestaltung Ihr Haus machen. Präsentiert sind natürliche Oberflächen von höchster Qualität.

- + leicht zu reinigen und zu pflegen
- + keine Scheu vor Kratzern und Schrammen
- + beständig gegen hohe Temperaturen
- + beständig gegen Frost und niedrige Temperaturen
- + nimmt kein Wasser auf und scheut keine Feuchtigkeit
- + nachhaltig und recycelbar
- + beständig gegen Witterungseinflüsse und UV-Strahlen

Hinweis: ROYAL Keramik Oberflächen können nur auf der Außenseite der Tür verwendet werden.

Der Verlauf der Dekorstruktur ist nur wie abgebildet möglich.

Die Farbtöne sind nur symbolisch dargestellt! Farbabweichungen vom Original sind aufgrund drucktechnischer Gegebenheiten möglich! Bitte stimmen Sie Ihren Farbton mit einer gültigen Farbkarte ab!

Unikate!
Die Strukturen aller
Design-Oberflächen
variieren bei jeder
Haustür.



ELITE 0421 Venus
Struktur matt



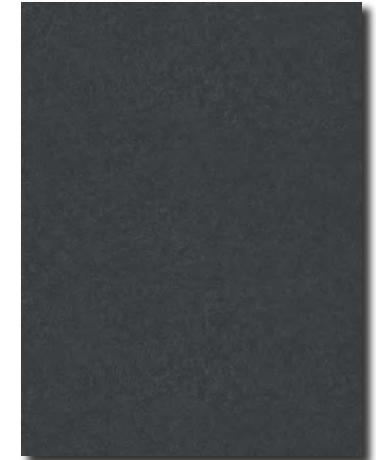
ELITE 0897 Grey Slate
Struktur matt



ELITE 0898 Nero Slate
Struktur matt



ELITE 0894 Concrete
Struktur matt



ELITE 0799 Blackjack
Struktur matt

ELITE Laminat Oberflächen

Überzeugende Tiefenwirkung und angenehme Haptik!
ELITE Laminat-Struktur ist lebendig, roh und natürlich und rundet
das Oberflächenspektrum auf spannende Weise ab.

- + leicht zu reinigen und zu pflegen
- + hoch witterungsbeständig
- + schlagzäh
- + kratzfest
- + einzigartige Struktur
- + lösungsmittelbeständig
- + langlebig
- + dauerhaft geschlossene Oberfläche

Hinweis: bei den Laminat-Platten handelt es sich um Duromere
Hochdrucklamine (HPL) nach EN 438-6.
Die ELITE Laminat Oberflächen können nur auf der Außenseite der
Tür verwendet werden.
Der Verlauf der Dekorstruktur ist nur wie abgebildet möglich.



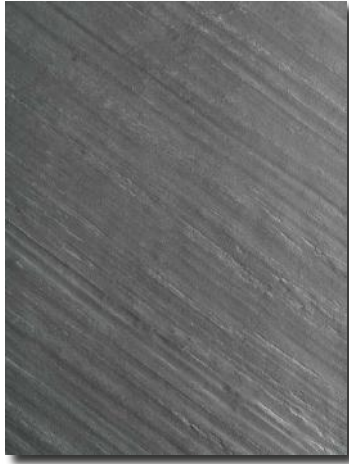
ELITE 0794 Patina Bronze
Struktur matt

Die Farbtöne sind nur symbolisch dargestellt! Farbabweichungen vom Original sind aufgrund drucktechnischer Gegebenheiten möglich! Bitte stimmen Sie Ihren Farbton mit einer gültigen Farbkarte ab!

GALAXY Stein-Optik



GALAXY 01 Terra Noir
Buntschiefer mit Struktur



GALAXY 02 Ventura Black
Glimmerschiefer mit Struktur



GALAXY 03 Silver Grey
Glimmerschiefer mit Struktur

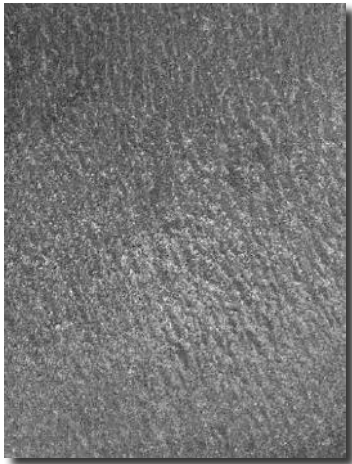


GALAXY 04 Dark Creek
Marmor mit Struktur



GALAXY 05 Monsoon Black
Marmor mit Struktur

Unikate!
Die Strukturen aller
Design-Oberflächen
variieren bei jeder
Haustür.



GALAXY 06 Aurora Black
Glimmerschiefer mit Struktur



GALAXY Stein-Optik Oberflächen

Galaxy Oberflächen sind innovatives hauchdünnes Natursteinschichten mit Haptik und Optik einer massiven Steinplatte.

- + UV-resistent und frostsicher.** Alle Galaxy Dekore sind frostsicher und UV-resistent und problemlos für den Außeneinsatz geeignet.
- + robuster als Rohsteinplatten.** Dank des Fiberglas-Untergrundes sind die Galaxy Dekore robuster als herkömmliche, dicke Rohsteinplatten.
- + wasserbeständig & leicht zu pflegen.** Alle Dekore weisen eine sehr hohe Wasserbeständigkeit auf und lassen sich mit klarem Wasser reinigen. Alle Dekore sind mit Spezialimprägnierung zusätzlich geschützt.

Hinweis: Die GALAXY Stein-Optik Oberflächen können nur auf der Außenseite der Tür verwendet werden. Der Verlauf der Dekorstruktur ist nur wie abgebildet möglich. Die Dekore bestehen durch ihre spaltraue Oberfläche mit unterschiedlichen und stetig wechselnden Mustern und Strukturen. Starke Maserungen und Erhebungen in der Oberfläche sind typisches Merkmal.

Die Farbtöne sind nur symbolisch dargestellt! Farbabweichungen vom Original sind aufgrund drucktechnischer Gegebenheiten möglich! Bitte stimmen Sie Ihren Farbton mit einer gültigen Farbkarte ab!



VISTA 0223 Vintage hell
Struktur



VISTA 0224 Vintage Standard
Struktur



VISTA 0226 Vintage anthrazit
Struktur

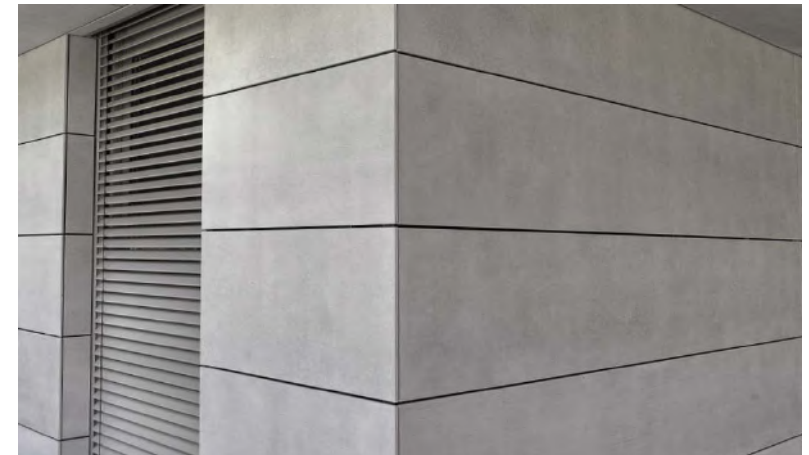
VISTA Beton-Optik

VISTA Beton-Optik Oberflächen

VISTA Beton-Optik und Haptik mit Lufteinschlüssen.
Mit Beton-Optik Oberflächen verleihen Sie Ihren Haustüren ein modernes Industrie-Design auf leichte Art und Weise.

- + originale Haptik und Optik mit dreidimensionaler Tiefenstruktur
- + Höhe witterungsbeständig
- + extrem robust
- + unempfindlich gegen Flecken und Abrieb
- + dauerhafte Beschichtung mit sehr guten Verarbeitungseigenschaften
- + nicht brennbar

Hinweis: Die VISTA Beton-Optik Oberflächen können nur auf der Außenseite der Tür verwendet werden.
Der Verlauf der Dekorstruktur ist nur wie abgebildet möglich.



Die Farbtöne sind nur symbolisch dargestellt! Farbabweichungen vom Original sind aufgrund drucktechnischer Gegebenheiten möglich! Bitte stimmen Sie Ihren Farbton mit einer gültigen Farbkarte ab!

VINTAGE Altholz



Fichte 3B
roh, unbehandelt



Fichte 5C
roh, unbehandelt



Eiche 2E
geölt



Eiche 4E
roh, unbehandelt

Unikate!
Die Strukturen aller
Design-Oberflächen
variieren bei jeder
Haustür.



Echtes Massives Altholz Oberflächen

Hinter jedem Balken und jedem Brett verbirgt sich eine lange und besondere Geschichte. Ob jahrzehntelang von der Sonne geprägt, vor Jahrhunderten per Hand gefällt oder vom Wind und Regen gezeichnet sind alle Hölzer einzigartig in ihrer Form, Struktur und der Farbe. Das edle Erscheinungsbild macht die Tür zu einem unverwechselbaren Unikat Ihrer Einrichtung.

Hinweise:

Massive Altholz Oberflächen Typ 3B, 5C und 4E sind mit keinem Holzschutzmittel behandelt. Altholz ist ein altes Holz, das unter Einwirkung von natürlichen Verwitterungsprozessen seine schöne Patina bekommen hat, was durch Holzrisse, gebürstete und gehackte Flächen, ausgeflickte Stellen, Äste, Wurmstiche und Insekten-Löcher erkennbar ist. Altholz Oberflächen dürfen keiner direkten Bewitterung aufgesetzt werden. Eventuelle Veränderungen von Altholz Oberflächen oder Delamination der Dreischichtplatte stellen einen natürlichen Prozess der Alterung von ungeschütztem Holz dar und sind kein Reklamationsgrund, es sei denn, sie beeinträchtigen die Funktionsfähigkeit der Tür.

Die VINTAGE Altholz Oberflächen können nur auf der Außenseite der Tür verwendet werden!
Der Verlauf der Holzstruktur ist quer oder vertikal möglich.

Die Farbtöne sind nur symbolisch dargestellt! Farbabweichungen vom Original sind aufgrund drucktechnischer Gegebenheiten möglich! Bitte stimmen Sie Ihren Farbton mit einer gültigen Farbkarte ab!

VETRO Emailglas



Parsol grau oder **Klarglas**
Email schwarz
Beispiel ohne Lichtausschnitt



Parsol grau
Email schwarz
Beispiel mit Lichtausschnitt



Dark grey
Email schwarz
Beispiel mit Lichtausschnitt



Klarglas
Email schwarz
Beispiel mit Lichtausschnitt

VETRO Emailglas Oberflächen

Mithilfe von Glas lassen sich ganz besondere Effekte im Raum erzielen. Es ist das Material der Neuzeit und wird beim Bau moderner Häuser verwendet.

Das schwarz emaillierte Glas an den Haustüren verleiht dem Haus eine elegante und moderne Note. Es fügt sich nahtlos in das Gesamtdesign ein und verleiht dem Eingangsbereich einen ansprechenden Look. Die glänzende Oberfläche des emaillierten Glases reflektiert das Licht und sorgt für eine einladende Atmosphäre.

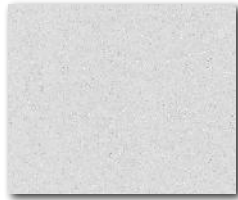
Hinweis: Die VETRO Emailglas Oberflächen können nur auf der Außenseite der Tür verwendet werden.



Die Farbtöne sind nur symbolisch dargestellt! Farbabweichungen vom Original sind aufgrund drucktechnischer Gegebenheiten möglich! Bitte stimmen Sie Ihren Farbton mit einer gültigen Farbkarte ab!

DESIGN-OBERFLÄCHEN **AUßEN**

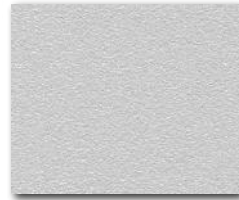
Aluminium Oberflächen



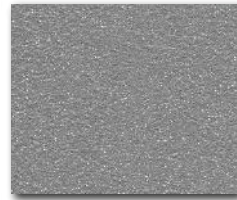
ca. RAL9006
glatt



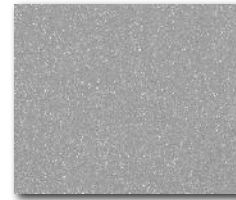
ca. RAL9007
glatt



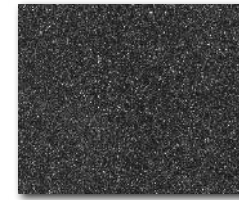
ca. RAL9006 FS
Feinstruktur



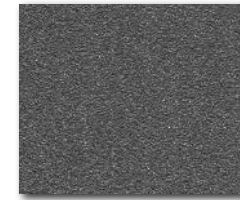
ca. RAL9007 FS
Feinstruktur



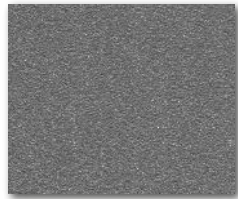
ANTICO GRAU
glatt



ca. DB703
glatt



ca. DB703 FS
Feinstruktur



Sparkling Iron
Feinstruktur



DM02
Feinstruktur



DM03
Feinstruktur



HFM22
Feinstruktur



Quarz 2
Feinstruktur



Weitere Farbtöne aus der RAL-CLASSIC Farbkarte möglich!

Hinweis: Die Aluminium Oberflächen können nur auf der Außenseite der Tür verwendet werden!

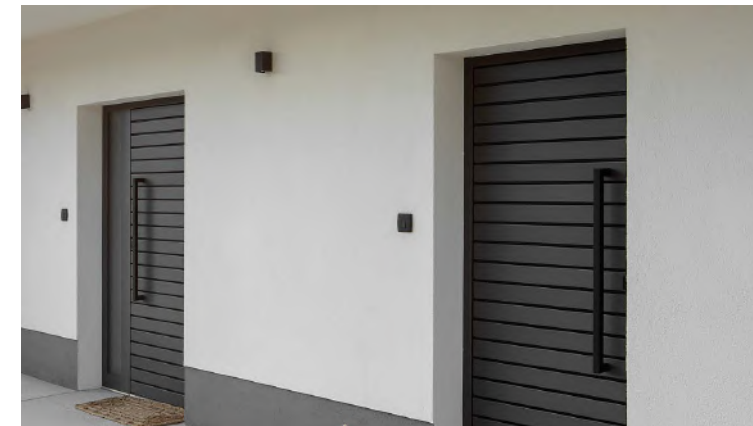
Holzleisten Oberflächen



Holzleisten 3D-Optik, VERTIKAL
unterschiedliche oder gleiche Leistenbreiten



Holzleisten 3D-Optik, HORIZONTAL
unterschiedliche oder gleiche Leistenbreiten

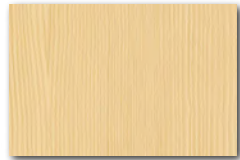


Hinweis: Die Holzleisten Oberflächen können nur auf der Außenseite der Tür verwendet werden!

Die Farbtöne sind nur symbolisch dargestellt! Farbabweichungen vom Original sind aufgrund drucktechnischer Gegebenheiten möglich! Bitte stimmen Sie Ihren Farbton mit einer gültigen Farbkarte ab!

Aquawood Protor-Finish 2-K Lacksystem

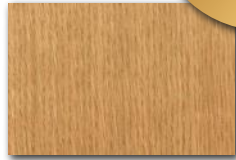
Unikate!
Die Strukturen aller Design-Oberflächen variieren bei jeder Haustür.



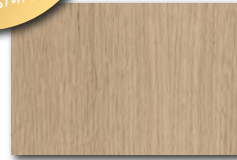
Fichte **F00**
Klarlasur



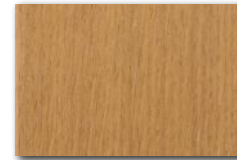
Fichte **F10**
Antiko weiß



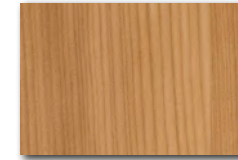
Eiche **E00**
Klarlasur



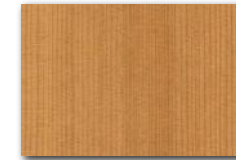
Eiche **E10**
Natureffekt



Eiche **GEÖLT**
Farblos



Lärche **L00**
Klarlasur



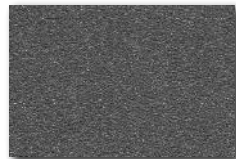
Lärche **GEÖLT**
Farblos



RAL9006
Metallic



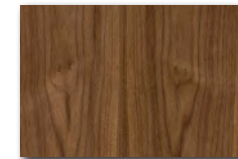
RAL9007
Metallic



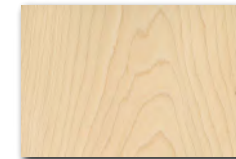
ca. DB703
Metallic



Weitere Farbtöne aus der RAL-CLASSIC Farbkarte möglich!



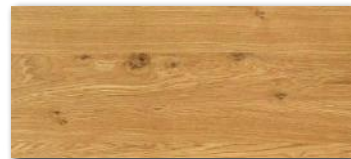
Amerik. **Nussbaum**
Klarlasur
Grundholz Eiche



Ahorn
Klarlasur
Grundholz Fichte



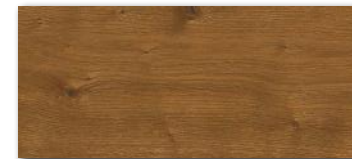
Lärche **Astig**
farblos geölt



Eiche **Astig**
farblos geölt



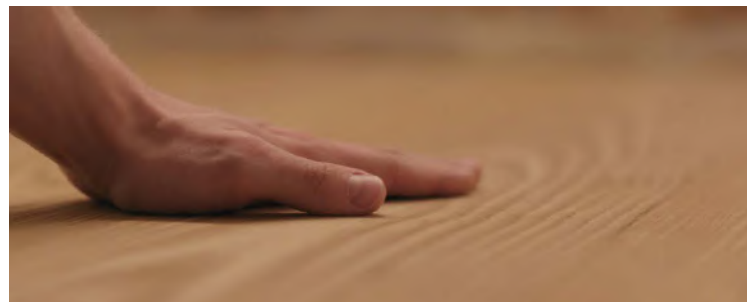
Eiche **Astig**
grau geölt



Eiche **Astig**
dunkel braun geölt



Eiche **Altholz-Optik**
farblos geölt



WICHTIGE HINWEISE!

Die Anordnung, Größe und Menge der Äste und Holzrisse ist beliebig und bei jeder Haustür anders (einzigartig) und stellt somit keinen Reklamationsgrund dar.
Die Holzmaserung läuft entweder längs oder quer, eventuelle Abweichungen von der senkrechten bzw. waagerechten Richtung sind kein Anlaß zur Reklamation!

Alle Farbtöne sind unabhängig vom längs- oder querverfurnierten Strukturverlauf möglich.



Fichte **Altholz-Optik**
farblos geölt

Die Farbtöne sind nur symbolisch dargestellt! Farbabweichungen vom Original sind aufgrund drucktechnischer Gegebenheiten möglich! Bitte stimmen Sie Ihren Farbton mit einer gültigen Farbkarte ab!

Das Upgrade für Ihre Eingangstür

EAV4+ Smart-Verriegelung

Ihr Smartphone als Schlüssel

Öffnen Sie die Haustür via Bluetooth® oder ferngesteuert über WLAN



EAV4+ Smart-Verriegelung

Die smarte Generation der motorischen Automatik-Mehrfachverriegelungen EAV4+ verschließt Ihre Eingangstür fast wie von selbst – automatisch beim Verlassen des Hauses.

Haustür via Smartphone öffnen!

Das „+“ beim EAV4+ Verriegelung steht für ein eingebautes Funkmodul. Damit lässt sich die Tür bequem über die Winkhaus **doorControl App** entriegeln. **So wird Ihr Smartphone zum Türöffner. Dies geschieht aus der Nähe über Bluetooth® oder ferngesteuert über WLAN.** Zusätzliche Installationen, Steuerungsmodule oder externe Zutrittskontrollsysteme sind nicht erforderlich.

Natürlich können Sie die EAV4+ Verriegelung auch mit einem mechanischen Schlüssel bedienen oder über den Türgriff von innen. Zusätzlich ist die EAV4+ Verriegelung mit der praktischen **Tagesfalle** ausgestattet.

EAV4 Verriegelung

Motorische Automatik-Mehrfachverriegelung EAV4

Verschließt Ihre Eingangstür fast wie von selbst – automatisch beim Verlassen des Hauses. Entriegelung erfolgt über Motor - er zieht die massiven Schwenkriegel mit den Dichtigkeitsselementen zurück und lässt Sie eintreten. EAV4 passt zu allen gängigen Zutrittskontrollsystemen, die ein potentialfreies Öffnungssignal an die Verriegelung weitergeben. Egal ob **Fingerscanner, Codetastatur, Wechselsprechanlage** oder einfach nur ein Taster – EAV4 entriegelt auf Ihren Befehl.

Für noch mehr Sicherheit während Ihrer Abwesenheit sorgt eine **Holiday-Lockout-Funktion**. Natürlich können Sie die EAV4 Verriegelung auch mit einem mechanischen Schlüssel bedienen oder über den Türgriff von innen. Zusätzlich ist die EAV4 Verriegelung mit der praktischen **Tagesfalle** ausgestattet.



Fingerscanner FS2

Edelstahl oder schwarz
Digitale Steuerung
Am Türblatt oder Stoßgriff montiert



Codetastatur CT2

Edelstahl oder schwarz
Analoge Steuerung
Kapazität 100 coden
Am Türblatt montiert



Fingerscanner/Codetastatur FSCT

Edelstahl oder schwarz
Fernsteuerung mit App (Smartphone)
Am Türblatt oder Stoßgriff montiert



Vorteile Fingerscanner FS2

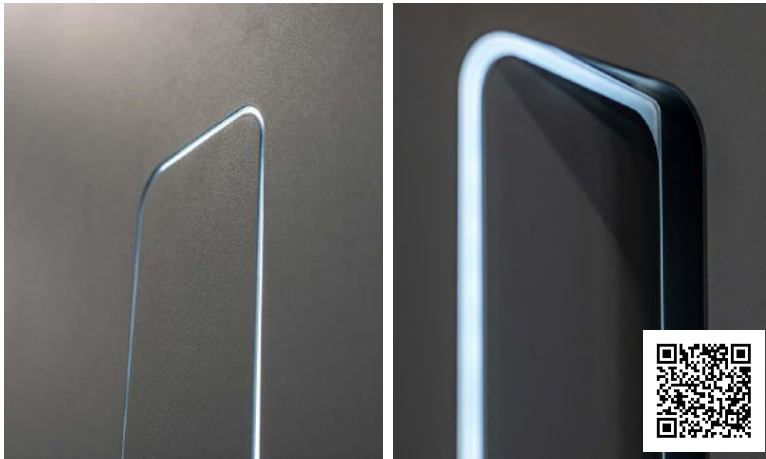
- + digitale Steuerung (Programmierung) mit App über Smartphone
- + Kapazität der Fingerabdrücke: 166
- + Zahl der Administratoren: unbegrenzt
- + Zutrittsprotokoll
- + Zugangszeitplan für Nutzer
- + Tagesentriegelung
- + Steuerung für externe LED
- + Entriegelung per App über Bluetooth
 - in lokaler Reichweite der Tür
 - Funktion möglich auch bei Keypad CT2

Vorteile FSCT

- + **Fernsteuerung** (Programmierung) über GSM/ LTE oder Home WLAN
- + Fernöffnung der Tür mit App
- + hinzufügen und Löschen von Nutzern und Codes aus der Ferne (nützlich für die Verwaltung des Zugangs zu Ferienunterkünften)
- + alle anderen Funktionen gleich wie bei FS2 und ebenfalls aus der Ferne zugänglich
- + gleichzeitige Analoge und App-Steuerung
- + für die Anmeldung in der App ist keine Benutzerregistrierung erforderlich

Hinweis: bei FS2 und CT2 Fernsteuerung nach Anfrage

ZUBEHÖR - Griffe und Drückergarnituren



SmartActive Schalen Griff - SAG

Der Schalen Griff wird elektronisch über einen Motor und eine eingebaute Feder gesteuert, die eine automatische Öffnungs- und Schließmöglichkeit bietet. Kombination nur mit EAV4 Verriegelung & Zutrittskontrollsystem (Scanner oder Keypad) oder mit EAV4+ (App.) Verriegelung möglich! Vollständig flächenbündig inkl. LED-Beleuchtung, Breite 105 mm. Mögliche Längen: **SAG40** (395 mm) / **SAG85** (855 mm) / **SAG125** (1255 mm) / **SAG165** (1655 mm)



Stoßgriff VARIO - GV

Profilbreite 58 mm, Farbe Edelstahl oder schwarz matt
Einsatz möglich aus:
- Emailglas schwarz (Standard)
- Designoberfläche (Royal/Elite/Galaxy/Vista/Vintage)
Optional mit Fingerscanner, Codetastatur oder LED-Beleuchtung. Mögliche Längen: 700 mm quer / 800 mm / 1200 mm / 1600 mm / 1800 mm / 2000 mm



Stoßgriff - GFR / GFRS

Profil halbrund 40 x 20 mm

Farbe Edelstahl oder schwarz matt

Optional mit Fingerscanner, Codetastatur oder LED-Beleuchtung.

Mögliche Längen: 800 mm / 1200 mm / 1600 mm / 1800 mm / 2000 mm

Stoßgriff - GQ / SQ

Profil eckig 30x30 mm



Messing-Stoßgriff - GB / GM

Profil rund, 30 mm
Farbe Bronze matt, Messing matt
Mögliche Längen: 1200 mm / 1600 mm / 1800 mm



Holz-Stoßgriff - HG2

Profil rund, 40 mm
Griffstange Eiche geölt,
Fuß Edelstahl oder schwarz
Länge nach Wahl



Schalengriff - VK

Farbe schwarz oder wie
Türblatt, optional mit
LED-Beleuchtung
Länge nach Wahl



GE504 Edelstahl matt
S604 Schwarz matt
B704 Bronze matt



GE508 Edelstahl matt
S608 Schwarz matt



GE509 Edelstahl matt
S609 Schwarz matt



GE540 Edelstahl matt
S640 Schwarz matt



Zylinderrosette
ZAR Edelstahl matt
SZAR Schwarz matt
MZAR Messing matt



Sicherheits-Rosette PLANO
ZAP Edelstahl matt
SZAP Schwarz matt



Sicherheits-Rosette PLANO
ZEP Edelstahl matt
SZEP Schwarz matt



Sicherheitsrosette
ZA Edelstahl matt
SZA Schwarz matt
BZA Bronze matt
MZA Messing matt



DOORS®

DOORS, d.o.o. | Pot na lisice 8 | SI-4260 Bled | Slowenien
Tel. +386 45895 091 | Mail. info@haustueren-doors.de | Web. www.haustueren-doors.de

HOLZ/STEIN HAUSTÜREN

Technische Änderungen, Irrtümer und Druckfehler vorbehalten! Farbabweichungen zum Original sind aufgrund drucktechnischer Gegebenheiten möglich.
In diesem Katalog sind T-flg. Haustüren im Maß 1150 x 2400 mm dargestellt.
© DOORS 5/2024